

Karl Kaul

Auszug aus dem
Werk-Portfolio Freie Kunst
des BBK Rheinland-Pfalz

Kurzvita:

1937 in Waldböckelheim,
Landkreis Kreuznach, geboren –
1959-1964 Studium an den Uni-
versitäten und Kunsthochschulen
Saarbrücke und Mainz. Abschluss
mit 1. und 2. Staatsexamen.
1965-2000 Kunsterzieher am
Herzog-Johann-Gymnasium in
Simmern – 1964 Mitglied der
Künstlergruppe Nahe e.V. –
1981 Gründer der HAUDERER,
Arbeitskreis bildnerisch Schaffen-
der auf dem Hunsrück e.V. –
1987 Mitglied des Berufsverband-
des bildender Künstlerinnen und
Künstler BBK Rheinland-Pfalz –
2011 Mitglied Kunstverein Eisen-
turm Mainz e.V. –
Ausstellungen (Auswahl):
Galerie Villa Streccius, Landau;
Galerie Künstlerforum Willenberg;
Landtag Mainz; Galerie LittleVan-
Gogh, Bad Honnef, Neues Schloss;
Museum KSK, VoBa Simmern;
Mittelrheinisches Landesmuseum,
Koblenz; Internationales Jugend-
forum, Bonn; Bourg en Bresse,
Migennes, Joigny (Frankreich)
BBK-Galerie, Frankfurt/M;
Zeughaus, Germersheim;
MVB-Forum, Mainz; Europäische
Kunstakademie, Trier; Künstler-
messen Mainz.

Künstlerische Position:

Die künstlerische Arbeit von Karl
Kaul konzentriert sich seit 2000 auf
einen figurativen Themenkreis im
Format 1 x 1 m, Acryl auf Leinwand.
Es wurden bisher über 160 Bilder
dieser Art gemalt. In einem imaginä-
ren Raumgefüge sind formale Bil-
delemente eingebunden, die
Assoziationen zu Menschen, Tieren
und Vegetation ermöglichen. Dabei
werden materielle Grenzen oft über-
schritten, so dass es zu Verschmel-
zungen menschlicher, tierischer und
pflanzlicher Erscheinungsformen
kommen kann, die mythologisch
gedeutet werden können. So bietet
sich die Bildfläche als kleines
Welttheater dar, in dem der Mensch
mit Fauna und Flora einen gemein-
samen Lebensraum bildet. Die Ge-
mälde werden abstrakt begonnen.
Im Gestaltungsprozess ergeben
sich konkretere Bezüge zur realen
Umwelt. Die Bildtitel entstehen im
Nachhinein durch Assoziationen
vom Künstler oder Betrachter. Die
Serie im Format 1x1 m hat den Titel
„Panta rhei“ (Alles fließt).
Karl Kaul lebt und arbeitet in der
Nähe von Simmern im Hunsrück.
Ein weiterer Bereich seiner künst-
lerischen Arbeiten sind die weitge-
hend heimatgebundene, expressio-
nistische Landschaftsmalerei
und abstrakte Arbeiten. Ein Besuch
seines Ateliers in Keidelheim,
Hauptstraße 3, ist jederzeit möglich.



Anschrift: Im Schneebäcker 8, 55471 Keidelheim
Telefon: 06761 2947
E-Mail: info@karlkaul.de
Internet: www.karlkaul.de, www.kaul-art.com,
www.kaul-pantarhei.de

Konglomerat, 2019
80 x 80 cm
Acryl auf Leinwand



Herrschaftlicher Vogel, 2008
100 x 80 cm
Acryl auf Leinwand



Besessen, 2012
100 x 80 cm
Acryl auf Leinwand



Endzeit, 2012
100 x 80 cm
Acryl auf Leinwand



Angst, 2012
100 x 80 cm
Acryl auf Leinwand



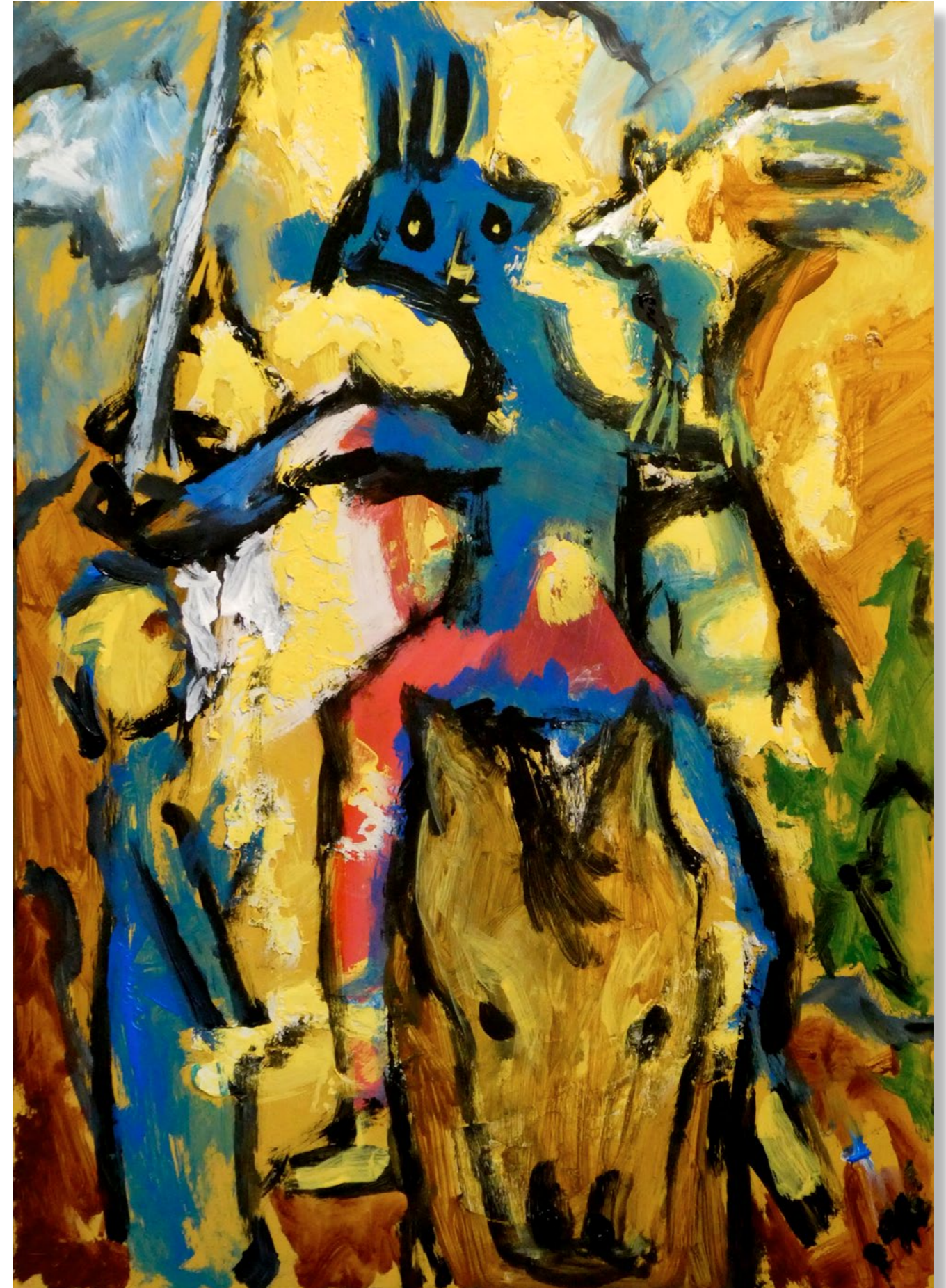
Wächter des Waldes, 2014
100 x 100 cm
Acryl auf Leinwand



Am Wasserfall, 2014
100 x 80 cm
Acryl auf Leinwand



Im Gespräch, 2003
70 x 50 cm
Acryl auf Leinwand



Auf in den Kampf, 2020
70 x 50 cm
Acryl auf Leinwand



Gruppierung, 2001
100 x 100 cm
Acryl auf Leinwand



Heimkehr II, 2002
100 x 100 cm
Acryl auf Leinwand



Transformation, 2006
100 x 100 cm
Acryl auf Leinwand



Dreierbund, 2008
100 x 100 cm
Acryl auf Leinwand



Zuschauer, 2009
100 x 100 cm
Acryl auf Leinwand



Mit Mama im Zoo, 2011
100 x 100 cm
Acryl auf Leinwand



Brückenschlag, 2012
100 x 100 cm
Acryl auf Leinwand



Spielwiese, 2012
100 x 100 cm
Acryl auf Leinwand



Walking in the sun, 2014
100 x 100 cm
Acryl auf Leinwand



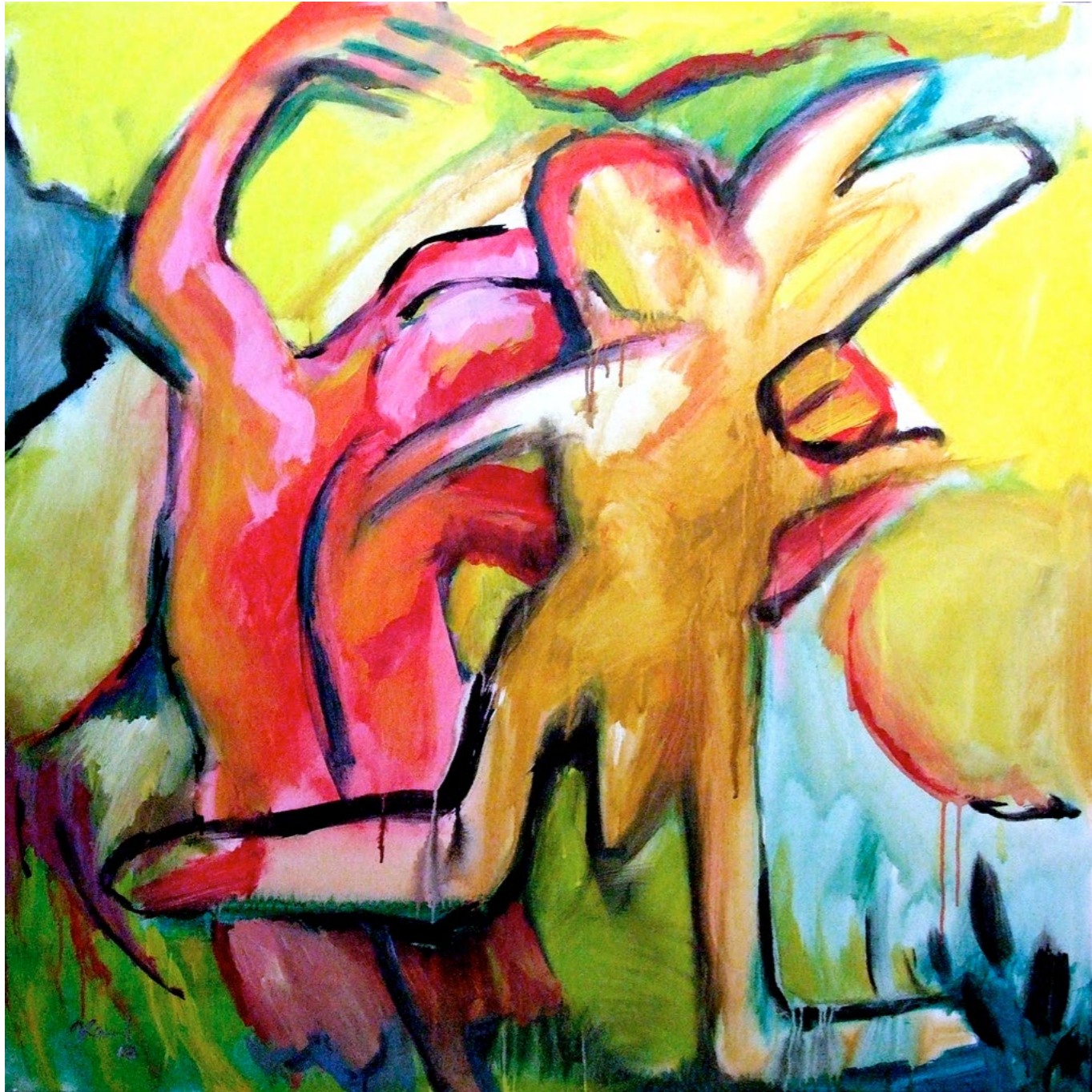
Feuersturm, 2014
100 x 100 cm
Acryl auf Leinwand



Im Wildgehege, 2015
100 x 100 cm
Acryl auf Leinwand



Zwiespalt, 2015
100 x 100 cm
Acryl auf Leinwand



Amor, 2008
100 x 100 cm
Acryl auf Leinwand



Die Weltenkuh, 2013
100 x 100 cm
Acryl auf Leinwand



Einzelausstellung
Neues Schloss,
Simmern/Hunsrück, 2007.



Phantasia 1-4, 2016
100 x 100 cm
Acryl auf Leinwand



Happy hour 1-4, 2016
100 x 100 cm
Acryl auf Leinwand



Bad Kreuznach, Install, 2014,
Einzelausstellung
der Künstlergruppe Nahe e.V.
anlässlich der 50jährigen
Vereinsmitgliedschaft.



Bad Kreuznach, Install, 2014,
Einzelausstellung
der Künstlergruppe Nahe e.V.
anlässlich der 50jährigen
Vereinsmitgliedschaft.
Im Hintergrund Doppeltriptychon
„Vogel der Nacht“ je 1x1m, 2007,
Acryl/Lw.“, hier liegend
wegen mangelnder Raumhöhe.